

Handwritten text in a cursive script, likely bleed-through from the reverse side of the page.

a cura del **Centro Studi CNAI**

- STUDENTE**
- CNAI**
- SCUOLA**
- IMPRESA**



CNAI

Coordinamento Nazionale Associazioni Imprenditori

Sede Nazionale

V.le Abruzzo, 225 66100 Chieti Scalo (CH)

Tel. 0871 54 00 93

cnai@cnai.it

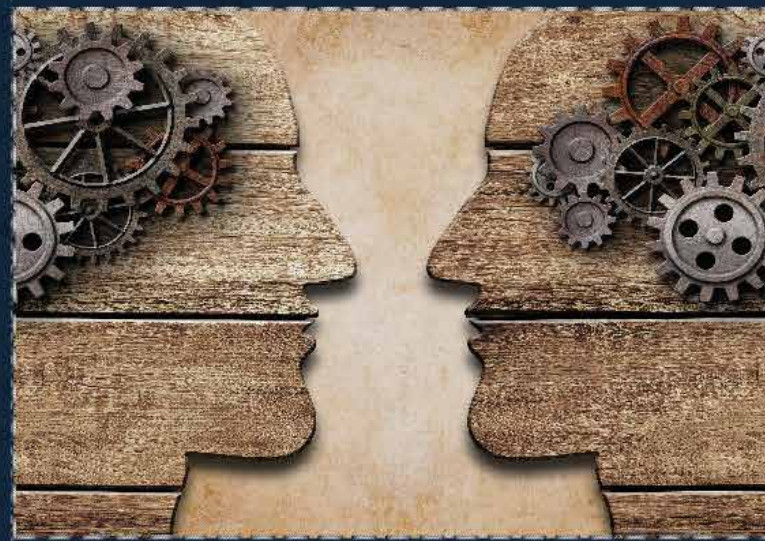


www.cnai.it

puoi seguire CNAI su



COORDINAMENTO NAZIONALE ASSOCIAZIONI IMPRENDITORI



ALTERNANZA SCUOLA LAVORO

Attività prevista nel Protocollo d'Intesa con il



*Ministero dell'Istruzione,
dell'Università e della Ricerca*

CNAI

Il **CNAI** è l'organismo promotore dei progetti di alternanza Scuola - Lavoro nei confronti delle imprese rappresentate e degli Istituti scolastici.

Affianca le imprese nella stipulazione delle convenzioni e nella gestione del rapporto con l'Istituto e lo studente.

Il **CNAI** sviluppa nuovi modelli organizzativi per rafforzare il raccordo tra scuola e mondo del lavoro e delle professioni.

Organizza con le imprese e gli Istituti scolastici iniziative di formazione e di orientamento; valorizza la qualificazione delle competenze.

scuolalavoro@cna.it

Alternanza Scuola - Lavoro

L'alternanza Scuola - Lavoro è un percorso didattico che consente agli studenti degli Istituti di istruzione superiore (istituti professionali, istituti tecnici, licei) di svolgere una parte del periodo formativo presso un'impresa o un ente.

Questa metodologia rappresenta uno strumento importante per:

- avvicinare i giovani al mondo del lavoro, offrendo loro l'opportunità di ampliare conoscenze ed esperienze per rispondere meglio alle esigenze della società contemporanea e sostenere la competitività del nostro Paese;
- favorire il raccordo tra mondo della scuola e mondo del lavoro;
- contribuire allo sviluppo economico-sociale e culturale del territorio.

Vantaggi per l'Impresa

Partecipare all'alternanza Scuola - Lavoro consente all'impresa:

- di diventare un punto di riferimento culturale e professionale per la scuola;
- di contribuire attivamente alla formazione dei futuri lavoratori;
- di coltivare un vivaio di nuove risorse umane;
- di fare conoscere la propria azienda, i prodotti e i servizi erogati sul territorio locale;
- di aumentare l'immagine anche in termini di responsabilità sociale di impresa;
- di elevare il sistema di qualità dell'organizzazione del lavoro.

